

PEUGEOT EXPERT

Prijzen, uitrusting
en technische gegevens

Prijzen geldig per 1 april 2026
MYLO, versie 2



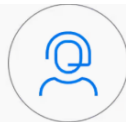
PEUGEOT Expert Allure maakt je bedrijf beter

Vanaf € 27.800,- excl. BTW en BPM



PROFITEER VAN DE BESTE AANBIEDINGEN

Koop je Peugeot bedrijfswagen online en profiteer van exclusieve aanbiedingen op onze auto's.



ONDERSTEUNING OP ELK MOMENT

Aankoop, financiering of taxatie? Onze adviseurs staan klaar om je te helpen.



OVERAL IN NEDERLAND GELEVERD

Haal je bedrijfswagen op bij een van onze verkooppunten.



Dealer



Offerte



Proefrit



48 maanden Preventive Maintenance inbegrepen

Met 48 maanden Preventive Maintenance rijdt u zorgeloos rond. Dankzij af-fabriek geïnstalleerde hardware zijn uw bedrijfswagens verbonden met een slim online wagenparkbeheerplatform. Het systeem verstuurt automatisch meldingen bij dashboardwaarschuwingen, houdt het onderhoudsschema bij en helpt u direct een afspraak te plannen bij uw servicepartner. Zo bent u altijd op tijd met onderhoud, voorkomt u onverwachte stilstand en houdt u uw wagenpark maximaal inzetbaar.

12 maanden Connect Fleet inbegrepen

Met Connect Fleet tilt u uw wagenparkbeheer naar een hoger niveau. Deze uitgebreide dienst – beschikbaar voor zowel personen- als bedrijfswagens – biedt u 12 maanden lang inzicht en controle over elk voertuig.

Dankzij realtime data uit de boordcomputer genereert het platform rapportages over onder andere onderhoud, brandstofverbruik, rijstijl en ritregistratie volgens de Belastingdienstnormen.

Met Connect Fleet maakt u slimmere beslissingen, verhoogt u de efficiëntie en bespaart u op operationele kosten.

STANDAARDUITRUSTING



INTERIEUR:

In hoogte verstelbare bestuurdersstoel met lendensteun en armsteun
Passagiersbank met opbergvak onder de zitting
Aflegvak bovenop dashboard
Stof bekleding Zwart stof
Bovenste dashboardkastje met klep en lampje passagierszijde
Open onderste dashboardkastje passagierszijde
Bekerhouder links en rechts op dashboard
Zwart/wit LED digitaal instrumentenpaneel met snelheidsmeter, toerenteller, brandstofniveau, koelvlloeistoftemperatuur en boardcomputer

COMFORT EN TELEMATICA:

5" zwart/wit Touchscreen FM/DAB+-Radio met Bluetooth, USB-A aansluiting
Aanvullende geluidsisolatie met akoestische voorruit
Audiobediening op stuurwiel
Cruise control met snelheidsbegrenzer (bediening achter het stuurwiel)
eCall: Peugeot Connect SOS & Assistance:
- Onderhouds alert
- Vehicle Health alerts
- Online service-booking
Elektrische ruitbediening vóór met one-touch bediening
Handmatige airconditioning
In hoogte en diepte verstelbaar stuurwiel
Korte antenne (200mm) haaienvin type
Plafonnière vóór met drie lampjes
Twee plafonnières in de laadruimte (5W + 15W)
Vier luidsprekers vóór
Geluidswerende voorruit
Elektrische parkeerrem

Peugeot Expert Dubbele Cabine :

INTERIEUR:

In hoogte verstelbare bestuurdersstoel met neerklapbare rugleuning.
Driezitsbank achter zonder ISOFIX met twee neerklapbare armsteunen
In hoogte verstelbare hoofdsteunen op 2e zitrij
Doorlaadmogelijkheid onder de scheidingswand (niet over de volle breedte)
Geïsoleerde scheidingswand met vaste ruit
Let op: i.c.m. twee zijschuifdeuren is de bestuurdersstoel niet neerklapbaar. In plaats daarvan wordt een lendensteun verstelling voorzien.

COMFORT EN TELEMATICA:

Extra getinte ramen op 2e zitrij (30% lichtdoorlatend)

Peugeot Expert PLANCHER CABINE heeft dezelfde uitrusting als Gesloten Bestel, plus:

Verhoogd laadvermogen
Stekkerblok t.b.v. ombouw

EXTERIEUR:

Twee gesloten symmetrische achterdeuren 180° te openen
16" stalen velgen
Zilverkleurige velgen met zwarte naafdoppen
Elektrisch bedienbare en verwarmbare buitenspiegels
Getint glas (70% lichtdoorlatend)
Zwarte bumpers en stootlijsten
Zwarte deurgrepen en spiegelkappen
Zijschuifdeur rechts
Bevestigingspunten voor dakdragers of imperiaal:
- 3 punten per zijde op alle versies met optie achterklep (geen imperiaal mogelijk)
- 5 punten per zijde op alle versies met achterdeuren

VEILIGHEID (voldoet aan GSR-v2 regelgeving) :

ABS met noodremassistentie / ESP en Hill Start Assist
Advanced Emergency Braking system
Afstandsbediening voor centrale deurvergrendeling
Automatisch inschakelende verlichting en ruitenwissers
Bandenreparatieset
Bestuurdersairbag en uitschakelbare passagiersairbag
Coffee Break Alert (waarschuwing na twee uur onafgebroken rijden)
Driepuntsgordels met pyrotechnische gordelspanners
Driver Attention Alert (level 4), met camera op de A-stijl
Geventileerde schijfremmen vóór en massieve schijfremmen achter
High Beam Assist
Intelligent Speed Assistance en Lane Keeping Assist
Parkeersensoren achter
Separate vergrendeling. Selectie tussen cabine en laadruimte (Niet selecteerbaar op dubbele cabine)
Stalen, geheel gesloten scheidingswand (zonder raam)
Stuurbekrachtiging (elektro-hydraulisch)
TPMS Bandenspanningscontrole
Zes sjarogen op de vloer in de laadruimte, acht op Long

Zij- en gordijnairbags (alleen op de vóórste zitrij).
Driepuntsgordels op 2e zitrij
Zes sjarogen op de vloer in de laadruimte
90 liter groot opbergvak onder middelste en meest linker zitplaats op 2e zitrij
Open opbergvak aan de voorzijde van de bank op de 2e zitrij

Een plafonnière op 2e zitrij
Een plafonnière in de laadruimte (5W)

Geen scheidingswand achter de voorstoelen
Afstandsbediening voor externe verlichting.

GESLOTEN BESTEL



| Lengte 2 (M) | Motorisering | Bestelcode | Massa rijklaar (kg) | Laadvermogen* (kg) | GVW (kg) | Treggewicht geremd (kg) | CO ₂ (g/km) | BEDRAGEN IN € | | | | |
|---------------|----------------------|------------------|---------------------|--------------------|----------|-------------------------|------------------------|------------------------------------|---------|----------|--------------------------|------------------------------|
| | | | | | | | | Netto catalogusprijs excl. BTW/BPM | BTW | BPM | incl. BPM ⁽¹⁾ | Fiscale waarde incl. BTW/BPM |
| Diesel | | | | | | | | | | | | |
| | 120pk Handgeschakeld | 2PK0F2NP7KB0A0LO | 1731 | 925 | 2656 | 2000 | 170 | 27.800,- | 5.838,- | 13.017,- | 40.817,- | 46.655,- |
| | 150pk Handgeschakeld | 2PK0F2NJ6KB0A0LO | 1849 | 931 | 2780 | 2300 | 166 | 30.100,- | 6.321,- | 12.711,- | 42.811,- | 49.132,- |
| | 150pk Automaat | 2PK0F2NJ61B0A0LO | 1879 | 931 | 2810 | 2300 | 174 | 31.900,- | 6.699,- | 13.323,- | 45.223,- | 51.922,- |
| | 180pk Automaat | 2PK0F2NJ51B0A0LO | 1879 | 931 | 2810 | 2300 | 174 | 32.900,- | 6.909,- | 13.323,- | 46.223,- | 53.132,- |

| Lengte 3 (XL) | Motorisering | Bestelcode | Massa rijklaar (kg) | Laadvermogen* (kg) | GVW (kg) | Treggewicht geremd (kg) | CO ₂ (g/km) | BEDRAGEN IN € | | | | |
|---------------|----------------------|------------------|---------------------|--------------------|----------|-------------------------|------------------------|------------------------------------|---------|----------|--------------------------|------------------------------|
| | | | | | | | | Netto catalogusprijs excl. BTW/BPM | BTW | BPM | incl. BPM ⁽¹⁾ | Fiscale waarde incl. BTW/BPM |
| Diesel | | | | | | | | | | | | |
| | 120pk Handgeschakeld | 2PK0F3NP7KB0A0LO | 1784 | 1046 | 2830 | 2000 | 175 | 29.300,- | 6.153,- | 13.400,- | 42.700,- | 48.853,- |
| | 150pk Handgeschakeld | 2PK0F3NJ6KB0A0LO | 1881 | 1219 | 3100 | 2500 | 174 | 31.600,- | 6.636,- | 13.323,- | 44.923,- | 51.559,- |
| | 150pk Automaat | 2PK0F3NJ61B0A0LO | 1892 | 1208 | 3100 | 2500 | 179 | 33.400,- | 7.014,- | 13.706,- | 47.106,- | 54.120,- |
| | 180pk Automaat | 2PK0F3NJ51B0A0LO | 1894 | 1206 | 3100 | 2500 | 179 | 34.400,- | 7.224,- | 13.706,- | 48.106,- | 55.330,- |

*Inclusief bestuurder

(1) De actieprijs is na aftrek van de standaard B2B korting 1e kwartaal 2026 in de klein zakelijke markt. Op basis van individuele afspraken kan deze korting afwijken. **B**enoemde prijzen en CO₂-uitstoot gelden voor de standaarduitvoering van de versie zonder pakketten, optionele velgen en/of opties. Bepaalde (combinaties van) opties en/of optiepakketten kunnen resulteren in een hogere CO₂-uitstoot en BPM-bedrag. Voor een exacte vaststelling van de CO₂-uitstoot en het BPM-bedrag van de door u samengestelde auto verwijzen we u naar onze online configurator op <https://www.peugeot.nl/> of informeer bij uw verkooppunt. Let op: CO₂ waarden per motorisatie zijn een nauwkeurige indicatie, maar kunnen in werkelijkheid afwijken. **B**

DUBBELE CABINE EN PLANCHER CABINE



| Dubbele Cabine | Motorisering | Bestelcode | Massa rijklaar (kg) | Laadvermogen* (kg) | GVW (kg) | Treggewicht geremd (kg) | CO ₂ (g/km) | BEDRAGEN IN € | | | | |
|----------------|----------------------|------------------|---------------------|--------------------|----------|-------------------------|------------------------|------------------------------------|---------|----------|--------------------------|------------------------------|
| | | | | | | | | Netto catalogusprijs excl. BTW/BPM | BTW | BPM | incl. BPM ⁽¹⁾ | Fiscale waarde incl. BTW/BPM |
| Diesel | | | | | | | | | | | | |
| | 150pk Handgeschakeld | 2PKOFLNJ6KB0A0LO | 1950 | 1157 | 3100 | 2500 | 176 | 34.000,- | 7.140,- | 13.476,- | 47.476,- | 54.616,- |
| | 150pk Automaat | 2PKOFLNJ61B0A0LO | 1976 | 1124 | 3100 | 2500 | 181 | 35.800,- | 7.518,- | 13.859,- | 49.659,- | 57.177,- |
| | 180pk Automaat | 2PKOFLNJ51B0A0LO | 1979 | 1121 | 3100 | 2500 | 182 | 36.800,- | 7.728,- | 13.936,- | 50.736,- | 58.464,- |

| Plancher Cabine | Motorisering | Bestelcode | Massa rijklaar (kg) | Laadvermogen* (kg) | GVW (kg) | Treggewicht geremd (kg) | CO ₂ (g/km) | BEDRAGEN IN € | | | | |
|-----------------|----------------|------------------|---------------------|--------------------|----------|-------------------------|------------------------|------------------------------------|---------|----------|--------------------------|------------------------------|
| | | | | | | | | Netto catalogusprijs excl. BTW/BPM | BTW | BPM | incl. BPM ⁽¹⁾ | Fiscale waarde incl. BTW/BPM |
| Diesel | | | | | | | | | | | | |
| | 150pk Automaat | 2PKOP1JJ6KB0A0LO | 1626 | 1474 | 3100 | 1900 | 243 | 29.900,- | 6.279,- | 18.607,- | 48.507,- | 54.786,- |

*Inclusief bestuurder

(1) De actieprijs is na aftrek van de standaard B2B korting 1e kwartaal 2026 in de klein zakelijke markt. Op basis van individuele afspraken kan deze korting afwijken. De genoemde prijzen en CO₂-uitstoot gelden voor de standaarduitvoering van de versie zonder pakketten, optionele velgen en/of opties. Bepaalde (combinaties van) opties en/of optiepakketten kunnen resulteren in een hogere CO₂-uitstoot en BPM-bedrag. Voor een exacte vaststelling van de CO₂-uitstoot en het BPM-bedrag van de door u samengestelde auto verwijzen we u naar onze online configurator op <https://www.peugeot.nl/> of informeer bij uw verkooppunt. Let op: CO₂ waarden per motorisatie zijn een nauwkeurige indicatie, maar kunnen in werkelijkheid afwijken. ■

PAKKETTEN



| PAKKETTEN | | CODE | VERPLICHT MET | NIET I.C.M | PRIJS excl. BTW | PRIJS incl. BTW | Gesloten Bestel | Dubbele Cabine | Plancher Cabine |
|---------------------------------------------------------------|-------------------------------------------------------------------------------------------------|------|------------------------------------------------------------------|-----------------|--------------------|--------------------|-----------------|----------------|-----------------|
| Zichtpakket | | | | | | | | | |
| PR06 | Mistlampen | PR06 | CYFX, J6S0, J6S1, J6S3, J6RZ, PD22/47/69, WYAY, WYAZ, YD01, ZJA9 | | € 200,00 | € 242,00 | O | O | O |
| HU02 | Elektrisch inklapbare buitenspiegels | | | | | | | | |
| ES04 | 12V aansluiting in de laadruimte | | | | | | | | |
| Exterieurpakket (Gesloten bestel L2) | | | | | | | | | |
| HU02 | Elektrisch inklapbare buitenspiegels | PD22 | | Speciale lakken | € 500,00 | € 605,00 | O | - | - |
| PR06 | Mistlampen | | | | | | | | |
| PD22 | Bumpers en deurgrepen in carrosseriekleur gespoten | | | | | | | | |
| PD22 | Buitenspiegelkappen (niet in combinatie met DSV) en stootlijsten in zwart metallic gespoten | | | | | | | | |
| ZHYY | 17" stalen wielen met volledige wieldeksels en 215/60 R17 C 104 H (vervalt i.c.m. Grip Control) | | | | | | | | |
| ES04 | 12V aansluiting in de laadruimte | | | | | | | | |
| Exterieurpakket (Gesloten bestel L3 en dubbele cabine) | | | | | | | | | |
| HU02 | Elektrisch inklapbare buitenspiegels | PD69 | | Speciale lakken | € 500,00 | € 605,00 | O | O | - |
| PR06 | Mistlampen | | | | | | | | |
| PD69 | Bumpers en deurgrepen in carrosseriekleur gespoten | | | | | | | | |
| PD69 | Buitenspiegelkappen (niet in combinatie met DSV) en stootlijsten in zwart metallic gespoten | | | | | | | | |
| ZHYY | 17" stalen wielen met volledige wieldeksels en 215/60 R17 C 104 H (vervalt i.c.m. Grip Control) | | | | | | | | |
| ES04 | 12V aansluiting in de laadruimte | | | | | | | | |
| Exterieurpakket (Platform cabine) | | | | | | | | | |
| HU02 | Elektrisch inklapbare buitenspiegels | PD47 | | Speciale lakken | € 500,00 | € 605,00 | - | - | O |
| PR06 | Mistlampen | | | | | | | | |
| PD47 | Voorbumper en deurgrepen in carrosseriekleur gespoten | | | | | | | | |
| PD47 | Buitenspiegelkappen in zwart metallic gespoten | | | | | | | | |
| ZHYY | 17" stalen wielen met volledige wieldeksels en 215/60 R17 C 104 H (vervalt i.c.m. Grip Control) | | | | | | | | |
| ES04 | 12V aansluiting in de laadruimte | | | | | | | | |

PAKKETTEN



| PAKKETTEN | CODE | VERPLICHT MET | NIET I.C.M | PRIJS excl. BTW | PRIJS incl. BTW | Gesloten Bestel | Dubbele Cabine | Plancher Cabine |
|-------------------------------------------------------------|--------------------------------------------------------------------------------------|---------------|-------------|--------------------|--------------------|-----------------|----------------|-----------------|
| Connect NAV Pakket | | | | | | | | |
| ZJA9 | IVI High 10" Multimedia 3D-kleuren touchscreen met Navigatie en Connect Nav Services | | | | | | | |
| HU02 | Elektrisch inklapbare buitenspiegels | | | | | | | |
| PR06 | Mistlampen | ZJA9 | | € 1.100,00 | € 1.331,00 | O | O | O |
| | Spraakherkenning functie | | | | | | | |
| ES04 | 12V aansluiting in de laadruimte | | | | | | | |
| Drive Assist Pakket (automatische versnellingsbak) | | | | | | | | |
| RG37 | Adaptieve Cruise Controle met Stop and Go | | | | | | | |
| VH04+I301 | Verwarmbaar lederen stuurwiel | | | | | | | |
| | 10" Multimedia 3D-kleuren touchscreen (Draadloos Android Auto/Apple CarPlay) | | | | | | | |
| | 10" digitaal kleuren instrumentenpaneel | ZVOL | | € 950,00 | € 1.149,50 | O | O | - |
| PR06 | Elektrisch inklapbare buitenspiegels | | | | | | | |
| HU02 | Mistlampen | | | | | | | |
| ES04 | 12V aansluiting in de laadruimte | | | | | | | |
| Drive Assist Pakket (handgeschakeld versnellingsbak) | | | | | | | | |
| RG37 | Adaptieve Cruise Controle | | | | | | | |
| VH04+I301 | Verwarmbaar lederen stuurwiel | | | | | | | |
| | 10" Multimedia 3D-kleuren touchscreen (Draadloos Android Auto/Apple CarPlay) | | | | | | | |
| | 10" digitaal kleuren instrumentenpaneel | ZVOK | 120pk motor | € 950,00 | € 1.149,50 | O | O | - |
| PR06 | Elektrisch inklapbare buitenspiegels | | | | | | | |
| HU02 | Mistlampen | | | | | | | |
| ES04 | 12V aansluiting in de laadruimte | | | | | | | |

PAKKETTEN



| PAKKETTEN | CODE | VERPLICHT MET | NIET I.C.M | PRIJS excl. BTW | PRIJS incl. BTW | Gesloten Bestel | Dubbele Cabine | Plancher Cabine |
|-------------------------------------|------------------------------------------------------------------------------|---------------|--------------------------|--------------------|--------------------|-----------------|----------------|-----------------|
| City Pakket | | | | | | | | |
| WYAX | Visiopark 180 achteruitrijcamera | | | | | | | |
| GMAZ | 10" digitaal kleuren instrumentenpaneel | WYAX | | € 800,00 | € 968,00 | O | O | - |
| ZJA6 | 10" Multimedia 3D-kleuren touchscreen (Draadloos Android Auto/Apple CarPlay) | | | | | | | |
| Surround View Pakket | | | | | | | | |
| WYAX | Visiopark 180 achteruitrijcamera | | | | | | | |
| | Parkeersensoren voor | | | | | | | |
| | Detectie aanwezigheid obstakels aan zijkant auto | | | | | | | |
| PR06 | Mistlampen | WYAY | | € 1.000,00 | € 1.210,00 | O | O | - |
| HU02 | Elektrisch inklapbare buitenspiegels | | | | | | | |
| GMAZ | 10" digitaal kleuren instrumentenpaneel | | | | | | | |
| ZJA6 | 10" Multimedia 3D-kleuren touchscreen (Draadloos Android Auto/Apple CarPlay) | | | | | | | |
| ES04 | 12V aansluiting in de laadruimte | | | | | | | |
| Dynamic Surround View Pakket | | | | | | | | |
| N202 | DSV: digitale binnenspiegel met lateral side view | | | | | | | |
| WYAX | Visiopark 180 achteruitrijcamera | | | | | | | |
| | Parkeersensoren voor | | | | | | | |
| | Detectie aanwezigheid obstakels aan zijkant auto | | | | | | | |
| PR06 | Mistlampen | WYAZ | VI01, WO05, WO06 en WO07 | € 1.200,00 | € 1.452,00 | O | O | - |
| HU02 | Elektrisch inklapbare buitenspiegels | | | | | | | |
| GMAZ | 10" digitaal kleuren instrumentenpaneel | | | | | | | |
| ZJA6 | 10" Multimedia 3D-kleuren touchscreen (Draadloos Android Auto/Apple CarPlay) | | | | | | | |
| ES04 | 12V aansluiting in de laadruimte | | | | | | | |

PAKKETTEN



| PAKKETTEN | CODE | VERPLICHT MET | NIET I.C.M | PRIJS excl. BTW | PRIJS incl. BTW | Gesloten Bestel | Dubbele Cabine | Plancher Cabine |
|---------------------------|--------------------------------------------------------------------------------------------------------------------------------------------------|---------------|-------------------------------------------------------------------------------|--------------------|--------------------|-----------------|----------------|-----------------|
| Comfort Pakket | | | | | | | | |
| YD01 | Keyless Entry&Start | | | | | | | |
| VH04+I301 | Lederen stuurwiel (Verwarmbaar indien i.c.m. EV, EAT8 of Drive Assist Pakket) Draadloze oplader voor mobiele telefoon | | | | | | | |
| RE07 | Automatisch geregelde airconditioning | | | | | | | |
| PR06 | Mistlampen Gesloten bovenste opbergvak dashboard en gesloten onderste dashboardkastje (niet op Dubbele cabine) Elektrisch bediende handrem | YD01 | Lederen stuurwiel Verwarmbaar indien i.c.m. EAT8 of Drive Assist Pakket | € 800,00 | € 968,00 | O | O | - |
| ES04 | 12V aansluiting in de laadruimte | | | | | | | |
| ER25 | Zilverkleurige insert in deurpanelen voor en achter | | | | | | | |
| OR03 | Interieur schuifdeurhandgreep zwart | | | | | | | |
| Worksite Pakket | | | | | | | | |
| UF02 | Grip Control 17" stalen velgen met naafdoppen | | | € 950,00 | € 1.149,50 | O | | O |
| CZ02 | Verhoogd laadvermogen | | | | | | | |
| SE02 | Verhoogde bodemvrijheid (175mm) | GA04 | Automatische versnellingsbak | | | | | |
| FX01 | Carterpanbescherming | | | € 750,00 | € 907,50 | | O | |
| RS03 | Reservewiel (Kan niet i.c.m. Lichtmetalen velgen) | | | | | | | |
| ZHZQ | 215/60 R17 C 109/107 T 3PMSF Michelin AGILIS CrossClimate (B-class) Prijs voor versie L3 en dubbele cabine €750 | | | | | | | |
| Converter Pakket | | | | | | | | |
| BQ01 | Versterkt elektrisch systeem (Versterkte accusteunen, L2 720 Dynamo klasse 18) | BQ01 | | € 400,00 | € 484,00 | O | O | S |
| AQ11 | Trekhaak voorbereiding (bekabeling) | | | | | | | |
| QC06 | Stekkerblok t.b.v. ombouw, geplaatst onder de passagiersstoel/bank | | | | | | | |
| Dynamic NAV pakket | | | | | | | | |
| ZJA9 | Connect NAV pakket (ZJA9) | J6S1 | Dubbele Cabine versies Niet met: VI01, WO05, WO06, WO07 | € 1.750,00 | € 2.117,50 | O | - | - |
| WYAZ | Dynamic Surround View pakket (WYAZ) | | | | | | | |
| City NAV pakket | | | | | | | | |
| ZJA9 | Connect NAV pakket (WYAX) | J6RZ | J6S0, J6S1 | € 1.350,00 | € 1.633,50 | O | O | - |
| WYAX | City pakket (ZJA9) | | | | | | | |

PAKKETTEN



| PAKKETTEN | | CODE | VERPLICHT MET | NIET I.C.M | PRIJS excl. BTW | PRIJS incl. BTW | Gesloten Bestel | Dubbele Cabine | Plancher Cabine |
|---------------------------------------------------------------------------------------|-----------------------------------------------------------------------------------------------------------------------------------------------------------------------------------------------------------------------------------------------------------------------------------------------------------------------------------------------------------------------------------------------------------------------------------------------------------------------------------------------------------------------------------------------|-------------|---------------|-----------------------------------|--------------------|--------------------|-----------------|----------------|-----------------|
| Surround NAV pakket | | | | | | | | | |
| ZJA9 | Connect NAV pakket (ZJA9) | J650 | | L2 150pk MT6 L3 120pk MT6 | € 1.550,00 | € 1.875,50 | O | O | - |
| WYAY | Surround View pakket (WYAY) | | | | | | | | |
| Dynamic Comfort NAV pakket (alleen Dubbele cabine versies) | | | | | | | | | |
| ZJA9 | Connect NAV pakket (ZJA9) | J653 | | CYFX, VI01, WO05, WO06 en WO07 | € 2.750,00 | € 3.327,50 | - | O | - |
| WYAZ | Dynamic Surround View pakket (WYAZ) | | | | | | | | |
| YD01 | Comfort pakket (YD01) | | | | | | | | |
| PD69 | Exterieur pakket (PD69) | | | | | | | | |
| Luxury Pakket (alleen op dubbele cabine, in combinatie met interieurcode CYFX) | | | | | | | | | |
| VH04+I301 | Verwarmbaar lederen stuurwiel Zonneschermen bij zijramen achter (handbediend) Zwart lederen bekleding op voorstoelen en op 3-zitsbank op 2e zitrij Elektrisch verstelbare en verwarmbare bestuurdersstoel met lendensteun en middenarmsteun met massage functie Elektrisch verstelbare en verwarmbare passagiersstoel met lendensteun en middenarmsteun met massage functie Linker zijschuifdeur 10" Multimedia 3D-kleuren touchscreen met Navigatie en Connect Nav Services, Spraakherkenning functie, WifiOnBoard-systeem | CYFX | | J6RZ, J6S3, WAAS | € 3.500,00 | € 4.235,00 | - | O | - |
| 6F03 | Hifi Pack: Tosca Premium 220V aansluiting Gesloten bovenste opbergvak dashboard en gesloten onderste dashboardkastje ISOFIX bevestigingspunten op 2e zitrij Zonneschermen bij zijramen achter (handbediend) | | | | | | | | |
| ES04 | 12V aansluiting in de laadruimte | | | | | | | | |
| VD18 | Ramen (links en rechts) bij de 2e zitrij (70% verduisterend) | | | | | | | | |
| | | | | | | | | | |

OPTIEMOGELIJKHEDEN



| OPTIE | CODE | VERPLICHT MET | NIET I.C.M | PRIJS excl. BTW | PRIJS incl. BTW | Gesloten Bestel | Dubbele Cabine | Plancher Cabine |
|------------------------------------------------------------------------------------------------------------------------------------------------------------------------------------------------------------------------|------|---------------|------------------------------------------|--------------------|--------------------|-----------------|----------------|-----------------|
| Full Eco LED koplampen met dagrijverlichting | | | | | | | | |
| | LA10 | | | € 400,00 | € 484,00 | O | O | - |
| Reservewiel | | | | | | | | |
| | RS03 | | | € 200,00 | € 242,00 | O | O | O |
| 17" lichtmetalen velgen | | | | | | | | |
| 215/60 R17 C 104 H (class-A) | ZHZJ | | Worksite pakket en Advanced Grip Control | € 650,00 | € 786,50 | O | O | - |
| Pack Ergonomie met passagiersbank (Dubbele Cabine) | | | | | | | | |
| Passagiersbank met opbergvak onder de zitting | WAAF | | | | | | | |
| In hoogte verstelbare bestuurdersstoel met armsteun en verstelbare lendensteun | | | | | | - | S | S |
| Let op: i.c.m. Dubbele Cabine is de verstelbare lendensteun alleen leverbaar indien besteld i.c.m. WZ07. Bij één zijschuifdeur wordt de lendensteun van de bestuurdersstoel vervangen door een neerklapbare rugleuning | | | | | | | | |
| Pack Ergonomie met passagiersstoel | | | | | | | | |
| In hoogte verstelbare bestuurdersstoel met armsteun en verstelbare lendensteun | WAAS | | | 0,- | - | O | O | O |
| Passagiersstoel in lengte verstelbaar met verstelbare rugleuning en armsteun | | | | | | | | |
| Winter Pakket | | | | | | | | |
| Verwarmbare voorstoelen (indien bank, ook middelste zitting verwarmd) | NA01 | | | € 500,00 | € 605,00 | O | | O |
| Bediening op stoel bij losse voorstoelen, bediening op dashboard indien bank | | | | | | | | |
| Verwarmbaar lederen stuurwiel | | | | € 300,00 | € 363,00 | | O | |
| Zij-en gordijnairbags op 1e zitrij (reeds standaard op dubbele cabine) | | | | | | | | |
| Vorbereiding extra verwarming/koeling op gesloten bestel (alleen i.c.m. 2.2D motor) | | | | | | | | |
| | NR01 | | | € 300,00 | € 363,00 | O | - | - |
| Webasto programmeerbare aanvullende verwarming 5kW (alleen i.c.m. 2.2D motor) | | | | | | | | |
| Voorverwarming motor en interieur | DK12 | 2.2D motor | | € 700,00 | € 847,00 | O | O | - |
| ON/OFF afstandsbediening | | | | | | | | |
| Kan ingeschakeld worden bij zowel draaiende en niet draaiende motor | | | | | | | | |
| Programmeerbare functie mogelijk i.c.m. FM-radio, DAB+ radio, Connect Radio en Navigatiesysteem | | | | | | | | |

OPTIEMOGELIJKHEDEN



| OPTIE | CODE | VERPLICHT MET | NIET I.C.M | PRIJS excl. BTW | PRIJS incl. BTW | Gesloten Bestel | Dubbele Cabine | Plancher Cabine |
|-----------------------------------------------------------------------------------------------|------|-------------------------------------|------------------------------------------------------------------|--------------------|--------------------|-----------------|----------------|-----------------|
| Geïsoleerde comfort scheidingswand met vaste ruit (achter 1e zitrij) (Gesloten Bestel) | | | | | | | | |
| Ruimere verstelmogelijkheid van de bestuurdersstoel | PX37 | wel mogelijk i.c.m. Moduwork (WAAT) | niet van toepassing op Dubbele cabine | € 200,00 | € 242,00 | O | - | - |
| Kledinghaak | | | | | | | | |
| Extra verstelbereik van de bestuurdersstoel (+8,5° hellingshoek; +4cm achterruit) | | | | | | | | |
| Let op: het laadoppervlak wordt 4 cm korter | | | | | | | | |
| Moduwork | | | | | | | | |
| Doorlaad mogelijk in scheidingswand (1,16m extra laadlengte) | WAAT | | niet leverbaar op Dubbele Cabine versies (vanwege fiscale eisen) | € 350,00 | € 423,50 | O | - | - |
| Modulaire 2-zits bijrijdersbank met opklapbare rechterzitting (0,5m3 extra laadvolume) | | | | | | | | |
| Werkblad in rugleuning tweede zitplaats | | | | | | | | |
| Houten vloer in laadruimte | | | | | | | | |
| Houten vloer met antislip afwerking | GB33 | | | € 400,00 | € 484,00 | O | O | - |
| Aluminium afwerkingsprofielen bij achter- en zijschuifdeuren | | | | | | | | |
| Afwerking in grijze kleur | | | | | | | | |
| Houten afwerking laadruimte | | | | | | | | |
| Houten vloer met antislip afwerking | GB38 | | | € 700,00 | € 847,00 | O | O | - |
| Aluminium afwerkingsprofielen bij achter- en zijschuifdeuren | | | | | | | | |
| 6mm dikke gladde bekleding op zijwanden en achterdeuren | | | | | | | | |
| 9mm dikke wielkastombouw met aluminium profielen | | | | | | | | |
| Afwerking in grijze kleur | | | | | | | | |
| LED Laadruimte verlichting (Gesloten Bestel) | | | | | | | | |
| | FC56 | | | € 100,00 | € 121,00 | O | - | - |
| Verhoogd laadvermogen | | | | | | | | |
| Op 120pk: +180kg | CZ02 | | | € 600,00 | € 726,00 | O | S | S |
| Op 150pk MT6: +330kg | | | | | | | | |
| Op 150pk AT8 en 180pk: +300kg | | | | | | | | |
| Standard op L3 | | | | | | | | |
| Linker zijschuifdeur | | | | | | | | |
| Let op: bij de Dubbele Cabine is de linker zijschuifdeur inclusief getint raam | WZ07 | | | € 400,00 | € 484,00 | O | - | - |

OPTIEMOGELIJKHEDEN



| OPTIE | CODE | VERPLICHT MET | NIET I.C.M | PRIJS excl. BTW | PRIJS incl. BTW | Gesloten Bestel | Dubbele Cabine | Plancher Cabine |
|-----------------------------------------------------------------------------------------------------------------|-------------|--------------------------------------|----------------------------------------|--------------------|--------------------|-----------------|----------------|-----------------|
| Linker zijschuifdeur | | | | | | | | |
| Zijschuifdeur links en rechts voorzien van deurpanelen. | ER24 | | | € 600,00 | € 726,00 | - | O | - |
| Zilverkleurige insert in deurpanelen voor en achter | | | | | | | | |
| Dubbele USB-C aansluiting in linker B-stijl | | | | | | | | |
| Speakers bij 2e zitrij | | | | | | | | |
| Extra getinte ramen (links en rechts) bij de 2e zitrij (30% verduisterend) | | | | | | | | |
| Achterdeuren met ramen, 180 gr. te openen | | | | | | | | |
| Achterrautverwarming en ruitenwisser in beide ramen | WO05 | | | € 300,00 | € 363,00 | O | O | - |
| Ruit in scheidingswand | | | | | | | | |
| Binnenspiegel | | | | | | | | |
| Achterklep met raam | | | | | | | | |
| Achterrautverwarming en ruitenwisser | WO06 | | | € 300,00 | € 363,00 | O | O | - |
| Ruit in scheidingswand | | | | | | | | |
| Binnenspiegel | | | | | | | | |
| Achterklep met te openen raam | | | | | | | | |
| Achterrautverwarming en ruitenwisser | WO07 | | | € 450,00 | € 544,50 | O | O | - |
| Ruit in scheidingswand | | | | | | | | |
| Binnenspiegel | | | | | | | | |
| Ramen (links en rechts) bij de 2e zitrij (30% verduisterend) | | | | | | | | |
| Let op, geen ruit in standaard tussenschot | VG07 | Dubbele cabine | Geen ruit in standaard tussenschot | € 120,00 | € 145,20 | O | S | - |
| Ramen bij de 2e en 3e zitrij (30% verduisterend) | | | | | | | | |
| Achterdeuren met ramen (30% verduisterend) | VI01 | | GB38 | € 500,00 | € 605,00 | O | - | - |
| Ruit in scheidingswand | | | Niet beschikbaar in een dubbele cabine | | | | | |
| Extra getinte ramen (in combinatie met WO05, WO06, VG07 of VI01) (Gesloten Bestel) | | | | | | | | |
| 90% verduisterend | VD18 | Mogelijk i.c.m. linker zijschuifdeur | Dubbele cabine | € 200,00 | € 242,00 | O | - | - |
| Mogelijk i.c.m. linker zijschuifdeur | | | | | | | | |
| Let op, bij het selecteren van deze optie krijgt u extra getinte ruiten in de 2e zitrij (links en rechts) erbij | | | | | | | | |

OPTIEMOGELIJKHEDEN



| OPTIE | CODE | VERPLICHT MET | NIET I.C.M | PRIJS excl. BTW | PRIJS incl. BTW | Gesloten Bestel | Dubbele Cabine | Plancher Cabine |
|------------------------------------------------------------------------------------------|-------|---------------|------------|--------------------|--------------------|-----------------|----------------|-----------------|
| Afneembare trekhaak (zwanenhals) | | | | | | | | |
| Trailer Sway Control systeem | AQ05 | | | € 550,00 | € 665,50 | 0 | 0 | - |
| Verwijderbaar zonder gereedschap | | | | | | | | |
| Interieur deurgreep | | | | | | | | |
| | OR01 | | | € 50,00 | € 60,50 | 0 | - | - |
| 10" Multimedia 3D-kleuren touchscreen (Draadloos Android Auto/Apple CarPlay) | | | | | | | | |
| | ZJA6 | | | € 500,00 | € 605,00 | - | - | 0 |
| Verwijdering van achterparkeersensor | | | | | | | | |
| | WYAU | | | -€ 200,00 | -€ 242,00 | - | - | 0 |
| Service Care Plus - Onderhoudscontract - 4 jaar / 100.000 km | P3L2D | | | € 929,94 | € 1.125,23 | 0 | 0 | 0 |
| Service Care Plus - Onderhoudscontract - 8 jaar / 200.000 km | P3L2D | | | € 2.291,13 | € 2.772,27 | 0 | 0 | 0 |
| Andere looptijden en combinaties van beide mogelijk, informeer bij uw verkooppunt | | | | | | | | |

CARROSSERIEKLEUREN EN VELGEN



BASIS LAK (ICY)



WIT (ICY WHITE)

POPR

€ 0 (0)

METALLIC LAK



DONKERGRIJS METALLIC (GRIS TITANE)

M01J

€ 650 (787)



LICHTGRIJS METALLIC (GRIS ARTENSE)

M0F4

€ 650 (787)



ZWART METALLIC (NOIR PERLA NERA)

M09V

€ 650 (787)

SPECIALE KLEUREN



E0CC **BEIGE TROPIC RAL 1015**

E0AS **JAUNE GENET RAL 1032**

E0BS **JAUNE OR RAL 1004**

E0HS **EHS ORANGE RAL 2011**

E01W **ROUGE POSTE GB**

E0JH **ROUGE FEU RAL 3000**

E0MG **BLEUEDF 1987**

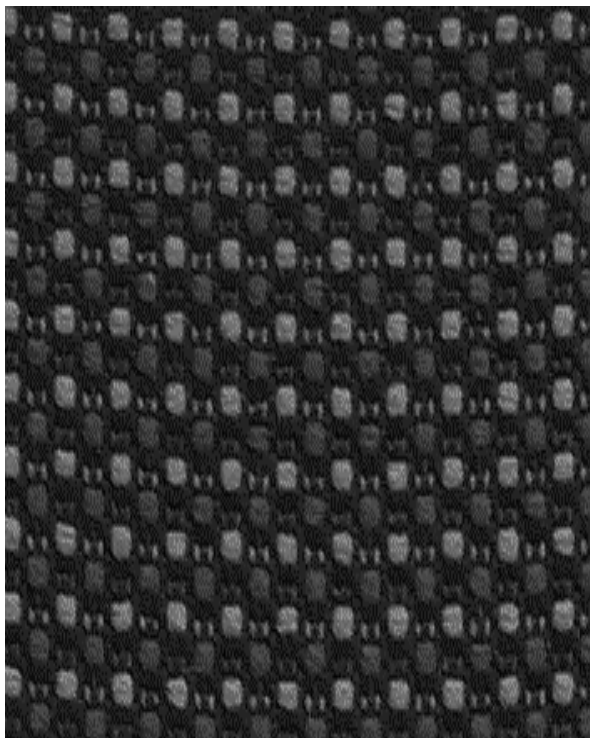
E03L **BLEU KLM/CENTRICA**

E04P **BLEU IMPERIAL**

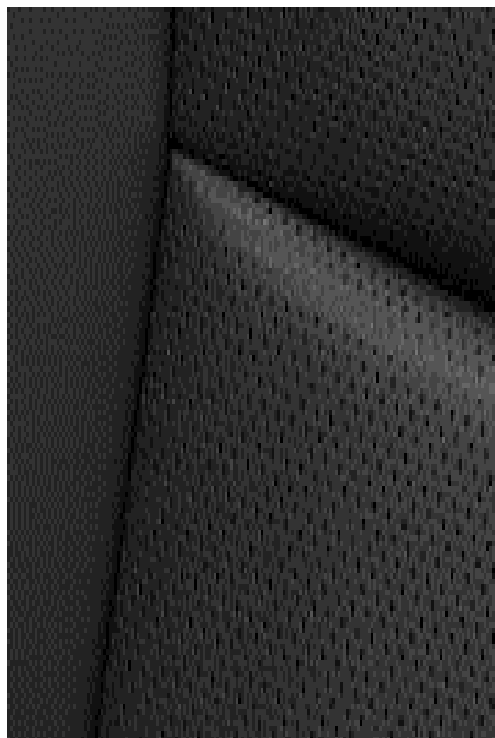
E0X9 **ROUGE ARDENT**

E0CT **POST NORD BLUE**

€ 800 (968)



STOF CURITIBA
CMFT
Standaard



CYFX
Pakket Luxury



WIELNAAFDEKKING
ZHYV, ZHYW, ZHZQ
Standaard



17-INCH WIELKAP
ZHYW
Standaard bij Exterieur pakket



17-INCH LICHTMETAAL
ZHZJ
€ 650,00 (787)

INFOTAINMENT



| | RCE STANDAARD | IVI MID ALLEEN i.c.m PAKKETTEN | IVI HIGH ALLEEN i.c.m PAKKETTEN |
|-------------------------------|-----------------------------------------------------------------------------------|-------------------------------------------------------------------------------------|-------------------------------------------------------------------------------------|
| Combinatie-instrument |  |  |  |
| Radio |  |  |  |
| Screen | 5" zwart-wit touchscreen | 10" HD-Touchscreen | 10" HD-Touchscreen |
| Kombiinstrument | Zwart-wit combiinstrument | 10" HD combiinstrument met kleurendisplay | 10" HD combiinstrument met kleurendisplay |
| Radio | Radio AM/FM/DAB | Radio AM/FM/DAB | Radio AM/FM/DAB |
| Interfaces | 1 BT-interface | Wifi & 2 USB-C-interfaces (1 data / 1 opladen) | Wifi & 2 USB-C-interfaces (1 data / 1 opladen) |
| Spiegeling | - | WiFi-mirroring (Android Auto / CarPlay) | WiFi-mirroring (Android Auto / CarPlay) |
| Achteruitrijcamera | - | Compatibel met nieuwe 180° HD achteruitrijcamera | Compatibel met nieuwe 180° HD achteruitrijcamera |
| Digitale achteruitkijkspiegel | - | Compatibel met het Dynamic Surround View pakket | Compatibel met het Dynamic Surround View-pakket |
| ADAS-beheer | ISA, LKA, AEBS, DAA | ISA, LKA, AEBS, DAA | ISA, LKA, AEBS, DAA |
| BTA 4G | BTA Connectiviteit | BTA Connectiviteit | BTA Connectiviteit |
| Navigatie | - | via klantensmartphone | Connected Navigation |
| Spraakherkenning | - | Spraakassistent | Spraakassistent |

TECHNISCHE SPECIFICATIES



| VERSIES | (L2) Standaard | | | | (L3) Lang | | | |
|---------------------------------------------------------------------|-----------------------|-----------------------|---------------------------|---------------------------|-----------------------|-----------------------|---------------------------|---------------------------|
| Externe afmetingen (mm) | | | | | | | | |
| Maximale lengte | 4980 | | | | 5330 | | | |
| Breedte (exclusief spiegels) | 1920 | | | | 1920 | | | |
| Hoogte (in rijklare toestand) | 1895 | | | | 1935 | | | |
| Wielbasis | 3277 | | | | 3277 | | | |
| Overhang voor/achter | 901 / 802 | | | | 901 / 1152 | | | |
| Spoorbreedte voor/achter | 1627 / 1600 | | | | 1627 / 1600 | | | |
| Laadruimte afmetingen (mm) | | | | | | | | |
| Maximale laadlengte op de laadvloer | 2512 - 3674* | | | | 2862 - 4026* | | | |
| Maximale breedte / breedte tussen wielkasten | 1628 / 1258 | | | | 1628 / 1258 | | | |
| Laadhoogte | 1397 | | | | 1397 | | | |
| Laaddrempelhoogte | 539 - 608 | | | | 595 - 628 | | | |
| Achterdeur: breedte/hoogte | 1282 - 1220 | | | | 1282 - 1220 | | | |
| Zijdeur: breedte/hoogte | 935 - 1241 | | | | 935 - 1241 | | | |
| Laadvolume (m ³) | 5,3 - 5,8* | | | | 6,1 - 6,6* | | | |
| Motoren (massa's - kg) | | | | | | | | |
| | 120 pk S&S | 150 pk S&S | 150 pk S&S AT8 | 180 pk S&S AT8 | 120 pk S&S | 150 pk S&S | 150 pk S&S AT8 | 180 pk S&S AT8 |
| Massa in rijklare toestand | 1731 | 1849 | 1879 | 1879 | 1784 | 1881 | 1892 | 1894 |
| Laadvermogen** | 925 | 931 | 931 | 931 | 1046 | 1219 | 1208 | 1206 |
| Toegestane maximummassa (GVW) | 2656 | 2780 | 2810 | 2810 | 2830 | 3100 | 3100 | 3100 |
| Maximaal trekgewicht (geremde aanhanger) Trekgewicht geremd (kg) | 2000 | 2300 | 2300 | 2300 | 2000 | 2500 | 2500 | 2500 |
| Cilinderinhoud (cm ³) | 1499 | 2184 | 2184 | 2184 | 1499 | 2184 | 2184 | 2184 |
| Maximaal vermogen (kW (pk) / tpm) | 88 (120) a 3500 | 110 (150) a 3500 | 110 (150) a 3500 | 132 (180) a 3500 | 88 (120) a 3500 | 110 (150) a 3500 | 110 (150) a 3500 | 132 (180) a 3500 |
| Maximaal koppel (Nm / tpm) | 300 a 1750 | 370 a 1500 | 370 a 1500 | 400 a 1500 | 300 a 1750 | 370 a 1500 | 370 a 1500 | 400 a 1500 |
| Emissienorm niveau | Euro 6.4eBIS | | | | Euro 6.4eBIS | | | |
| Versnellingsbak | | | | | | | | |
| Bediening | 6-snelheid handmatig | | automatisch 8-traps | | 6-snelheid handmatig | | automatisch 8-traps | |
| Aandrijving | Voorwielaandrijving | | | | Voorwielaandrijving | | | |
| rijklare toestand (gewicht bestuurder) | | | | | | | | |
| Brandstoftankinhoud (liters) | 69 | | | | 69 | | | |

TECHNISCHE SPECIFICATIES



VERSIES Dubbele Cabine

Externe afmetingen (mm)

| | |
|-------------------------------|-------------|
| Maximale lengte | 5330 |
| Breedte (exclusief spiegels) | 1920 |
| Hoogte (in rijklare toestand) | 1935 |
| Wielbasis | 3277 |
| Overhang voor/achter | 901 / 1152 |
| Spoorbreedte voor/achter | 1627 / 1600 |

Laadruimte afmetingen (mm)

| | |
|----------------------------------------------|-------------|
| Maximale laadlengte op de laadvloer | 2365 |
| Maximale laadlengte op halve hoogte | 1700 |
| Maximale breedte / breedte tussen wielkasten | 1628 / 1258 |
| Maximale laadhoogte | 1339 |
| Achterdeur: breedte/hoogte | 1282 - 1220 |
| Zijdeur: breedte/hoogte | 935 - 1181 |
| Laadvolume (m ³) | 4 |

Motoren (massa's - kg)

| | 150 pk S&S | 150 pk S&S AT8 | 180 pk S&S AT8 |
|------------------------------------------------------------------|------------------|------------------|------------------|
| Massa in rijklare toestand | 1943 | 1976 | 1979 |
| Laadvermogen | 1157 | 1124 | 1121 |
| Toegestane maximummassa (GVW) | 3100 | 3100 | 3100 |
| Maximaal trekgewicht (geremde aanhanger) Trekgewicht geremd (kg) | 2500 | 2500 | 2500 |
| Cilinderinhoud (cm ³) | 2184 | 2184 | 2184 |
| Maximaal vermogen (kW (pk) / tpm) | 110 (150) a 3500 | 110 (150) a 3500 | 132 (180) a 3500 |
| Maximaal koppel (Nm / tpm) | 370 a 1500 | 370 a 1500 | 400 a 1500 |
| Emissienorm | Euro 6.4eBIS | | |

Transmissie

| | | |
|----------------------------------------|----------------------|---------------------|
| Bediening | 6-snelheid handmatig | automatisch 8-traps |
| rijklare toestand (gewicht bestuurder) | Voorwielaandrijving | |

Capaciteit

| | |
|------------------------------|----|
| Brandstoftankinhoud (liters) | 69 |
|------------------------------|----|

SERVICE & MOBILITEIT



ONZE SERVICEBELOFTEN

Peugeot Service biedt handige producten en diensten om het onderhoud van jouw nieuwe Peugeot bedrijfswagen gemakkelijker te maken. Naast specialistisch onderhoud, kan je rekenen op exclusieve services afgestemd op het drukke schema van ondernemers. Zo bespaar je tijd en geld!

Met ons uitgebreide netwerk is er altijd een Peugeot Bedrijfswagenspecialist bij jou in de buurt. Maak een afspraak op Peugeot.nl.

SERVICE DOOR HEEL EUROPA

Bij de ruim 6.000 Peugeot servicecentra in heel Europa, waaronder ruim 2.000 Peugeot Bedrijfswagenspecialisten, staan gekwalificeerde vakmensen klaar om u direct persoonlijk van dienst te zijn.

PEUGEOT ASSISTANCE

Elke nieuwe Peugeot Bedrijfswagen wordt standaard geleverd met 2 jaar Peugeot Pechhulp (met een maximaal aantal kilometers tot het eerste onderhoud). Met deze uitgebreide mobiliteitsgarantie ben je 24/7 verzekerd van hulp bij pech onderweg, in heel Europa.

Vraag de Peugeot dealer naar de voorwaarden.

GARANTIEPERIODE

Uw nieuwe Peugeot Bedrijfswagen wordt standaard geleverd met 2 jaar fabrieksgarantie, zonder kilometerlimiet.

Onze **PEUGEOT CARE Garantie** bestaat uit de standaard fabrieksgarantie (2 jaar) plus tot 6 jaar speciale dekking. Om gebruik te maken van dit garantiepakket, dient je auto volledig in overeenstemming met het onderhoudsprogramma te worden onderhouden. PEUGEOT CARE Garantie heeft geen invloed op de wettelijke conformiteitsgarantie of op de fabrieksgarantie van je auto.

De PEUGEOT CARE Garantie geldt tot de eerstvolgende onderhoudsbeurt met een maximale duur tot 8 jaar of 160.000 km afhankelijk van wat het eerst wordt bereikt, en alleen wanneer aan de voorwaarden van het onderhoudsprogramma wordt voldaan. Voor de voorwaarden, kijk op : <https://www.peugeot.nl/services-en-onderhoud/peugeot-care-garantie.html>

LEVENSLANG MOBIEL MET Peugeot ASSISTANCE

Mobiel zijn is belangrijk, mobiel blijven nog belangrijker. Daarom hebben we speciaal voor modellen met een tweejaarlijks onderhoudsinterval de Peugeot Zekerheidscheck met gratis Peugeot Pechhulp ontwikkeld. Zo kun je, binnen 12 maanden na je onderhoudsbeurt, een afspraak maken voor een uitgebreide check en wordt Peugeot Pechhulp NL-Basis voor je verlengd tot de volgende onderhoudsbeurt. Maak een afspraak op Peugeot.nl

PEUGEOT BEDRIJFSVERZEKERINGEN

Bij de Peugeot Bedrijfswagendealer verzekert je je nieuwe bedrijfswagen tegen een scherpe premie, met de dekking die het beste bij jouw bedrijf past. Door de samenwerking met Erkende Peugeot Schadeherstelbedrijven, kan je erop rekenen dat jouw bedrijfswagen na een ongeval snel én deskundig gerepareerd wordt zodat je bedrijf mobiel blijft. De Peugeot Bedrijfswagendealer adviseert je graag over de beste verzekering voor jouw bedrijfswagen.

RECYCLING

Informatie over het recyclingprogramma en de verwerking van ingeleverde auto's en onderdelen vindt u op www.Peugeot.nl

PEUGEOT - SERVICE & MOBILITEIT

Peugeot u een betrouwbare, lange garantie op doorroesten van binnenuit. Met als enige voorwaarde dat u uw auto volgens de aanwijzingen tegen vocht beschermt en alle voorgeschreven onderhoudsbeurten laat uitvoeren bij de Peugeot Distributeur. Informeer ernaar bij de Peugeot Erkend Reparateur.



OVERIGE ONVERMIJDELIJKE KOSTEN



ADDITIONELE KOSTEN

| | incl. BTW | excl. BTW |
|--------------------------------------|-------------------|-----------------|
| Inschrijving in het kentekenregister | € 50,00 | € 50,00 |
| Kosten tenaamstelling | € 7,85 | € 7,85 |
| Recyclingsbijdrage | € 22,50 | € 18,60 |
| Kosten rijklaar maken* | € 1.105,40 | € 913,56 |
| Totaal | € 1.185,75 | € 990,00 |

*Kosten rijklaar maken bevat de volgende onderdelen:

Transport
Rijklaarmaken van de auto excl. brandstof
Kentekenplaten
Reinigen
Safety Kit (o.a. lifehammer, gevaren driehoeken veiligheidsvesten)

PEUGEOT

MEER WETEN OVER PEUGEOT BEDRIJFSWAGENS?



Peugeot Website

peugeot.nl



Facebook

facebook.com/peugeotnederland



Instagram

instagram.com/peugeot_nl



X

x.com/PeugeotNL



Stellantis

stellantis.com



Kijk voor meer informatie op www.peugeot.nl

Alle weergegeven prijzen zijn inclusief CO2 gerelateerde toeslag, vrijblijvend en kunnen te allen tijde zonder voorafgaande kennisgeving worden gewijzigd. Peugeot behoudt zich het recht voor constructie en uitvoering van haar producten te wijzigen zonder verplichting eerder geleverde producten dien overeenkomstig aan te passen. Door deze wijzigingen aan een uitvoering en/of model kan de CO2 gerelateerde toeslag veranderen waardoor kortingen/toeslagen kunnen wijzigen. Kijk voor informatie over de energielabels en CO2 uitstoot op www.Peugeot.nl, of vraag uw Peugeot retailer naar de laatste informatie. Auto's uit voorraad van de importeur en/of retailer kunnen afwijkende energielabels en/of CO2 uitstoot hebben, uw Peugeot retailer kan u hier altijd over informeren. Meer informatie over de initiatieven die Peugeot onderneemt op het gebied van recycling, van voertuigontwerp tot aan een duurzame afhandeling van modellen aan het einde van de levenscyclus, vindt u op www.Peugeot.nl.
Druk/zetfouten voorbehouden.

Peugeot Nederland is onderdeel van Stellantis Nederland B.V. | Lemelerbergweg 12 | 1101 AJ AMSTERDAM Postbus 350 | 1115 ZH DUIVENDRECHT